



Chemin du  
Haut Breillière



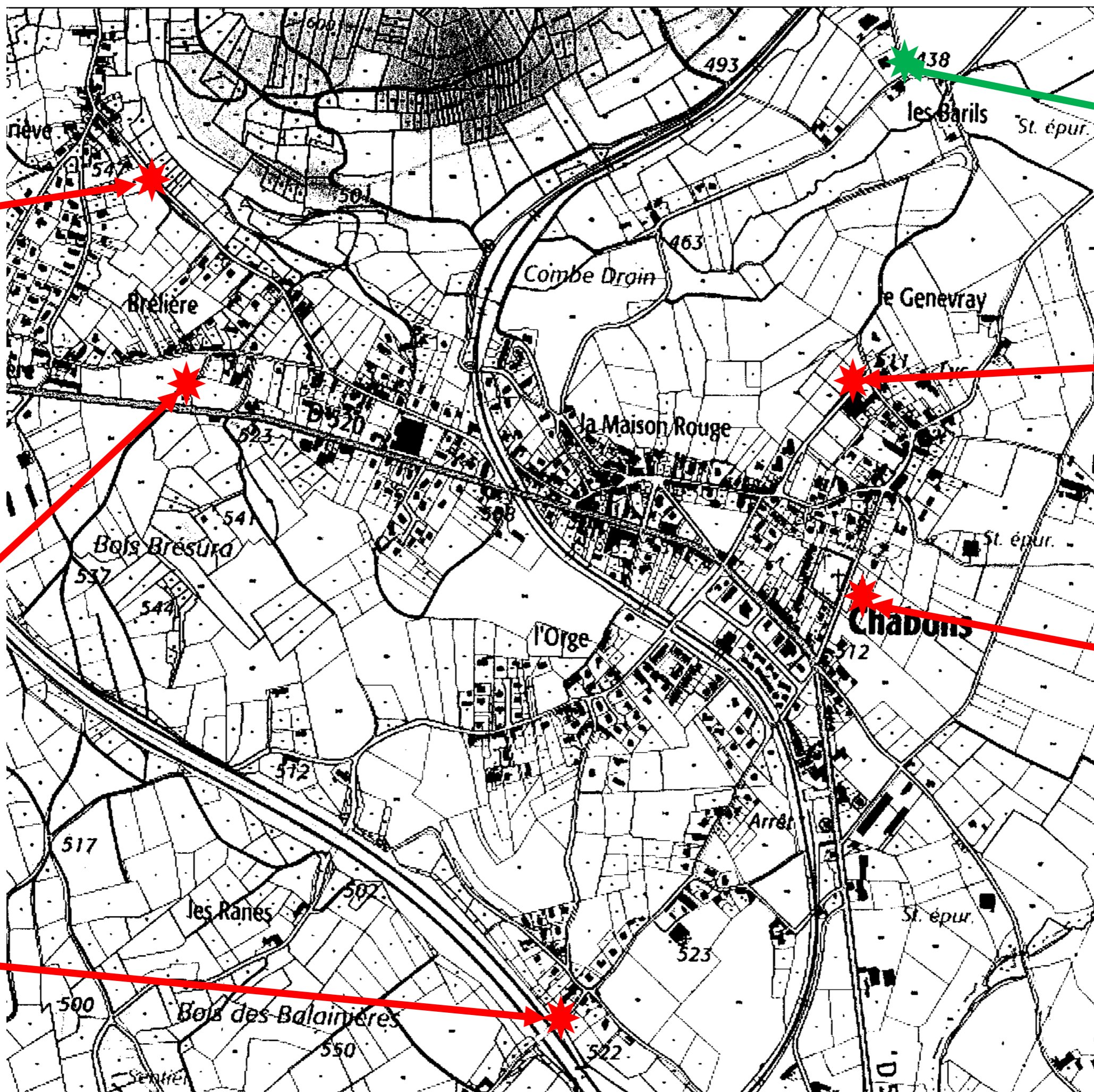
**Nouveau :**

RD 520

Chemin des Frênes



Chemin des Blaches



**Modification :**

Verre uniquement  
Montée des Martins



**Nouveau :**

Au complexe sportif  
(Rue du Gymnase)



Rue de la Paix  
(parking Cimetière)



**LES POINTS  
D'APPORT  
VOLONTAIRES**